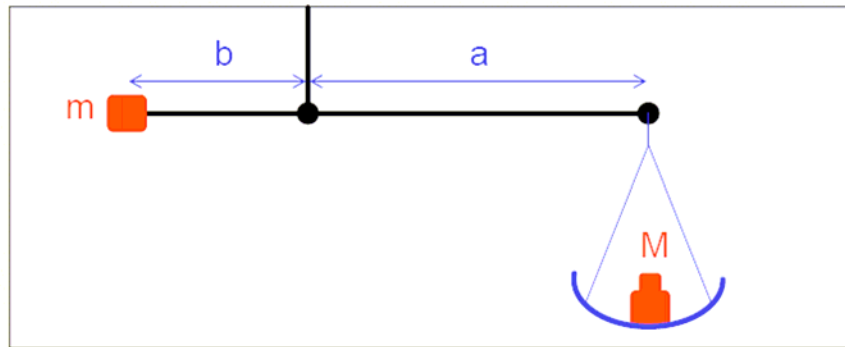


Esercizio – Una bilancia a statera (vedi figura) di massa trascurabile ha la massa scorrevole (m) di 500 g, il braccio del piatto (a) di 40 cm. Quando una certa massa M é posta sul piatto, l'equilibrio richiede che la massa m venga posta a 20 cm dal punto di sospensione. Quanto segna la bilancia ?



Soluzione –

Eguagliamo a zero il momento totale delle forze :

$$Mga - mgb = 0 \Rightarrow M = mb / a = 500 \times 20 / 40 = 250 \text{ g.}$$